

**FACULDADES INTEGRADAS FAFIBE**  
**ÍNDICE FAFIBE DO CUSTO DA CESTA BÁSICA DE BEBEDOURO**  
**BOLETIM ANUAL 2009**

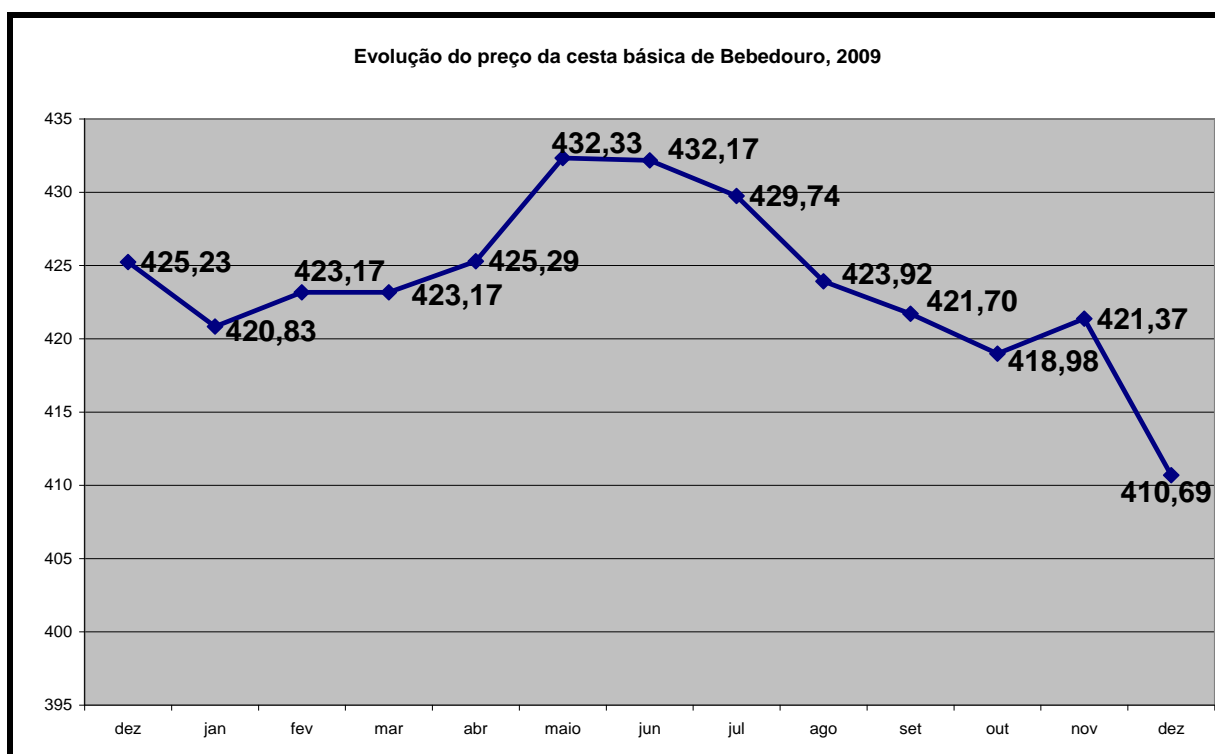
Apresentamos o Boletim do Índice Fafibe da cesta básica de Bebedouro referente ao ano de 2009.

A cesta básica de Bebedouro teve uma deflação de – 3,42%. A cesta custava R\$ 425,23 em dezembro de 2008 e caiu para R\$ 410,69 em dezembro de 2009, uma redução de R\$ 14,54.

Foi a primeira deflação anual da cesta desde o início do Índice Fafibe, em 2005. Em 2006, a inflação havia sido de apenas 0,65% (ou R\$ 2,18 de aumento), em 2007 foi de 7,01% (R\$ 22,66 de aumento), e em 2008 foi de 22,99% (R\$ 79,49).

Agora, a cesta voltou a ter o mesmo preço do período de junho a setembro de 2008, um ano e meio atrás, quando também custava R\$ 410,00.

**Gráfico 1.** Evolução do preço da cesta básica de Bebedouro, 2009



**Tabela 1.** Índice Fafibe da Cesta Básica – dezembro/2008 a dezembro/2009

Mês	Dez	Jan	Fev	Mar	Abr	Mai	Jun	Jul	Ago	Set	Out	Nov	Dez
Valor da cesta (R\$)	425,23	420,83	423,17	423,17	425,29	432,33	432,17	429,74	423,92	421,70	418,98	421,37	410,69
Índice (%)	-	-1,04	0,56	0,0	0,50	1,66	- 0,04	-0,56	- 1,36	- 0,52	- 0,64	0,57	- 2,54

**Tabela 2.** Inflação da cesta básica – Bebedouro – 2006-2009

Ano	Preço da cesta – início do ano	Preço da cesta – fim do ano	Variação %	Variação R\$
2006	320,90	323,08	0,65%	2,18
2007	323,08	345,74	7,01%	22,66
2008	345,74	425,23	22,99%	79,49
2009	425,23	410,69	- 3,42%	- 14,54

Se 2007 e 2008 foram os anos da inflação dos alimentos, 2009 foi o ano da deflação dos alimentos, influenciada pelas reduções das carnes, feijão, arroz, macarrão, sabão em pó e leite. Dos 10 itens que mais influenciaram a queda da inflação, 9 são alimentos. Já os itens que mais influenciaram o aumento do Índice em 2009 foram açúcar, refrigerante, batata, cebola (sendo esta a campeã do aumento percentual), pão francês, molho de tomate e biscoito.

Dos 41 produtos da cesta, 19 tiveram aumento e 22 tiveram redução de preço. As tabelas 3 e 4 mostram os produtos que tiveram as maiores altas e as maiores quedas de preços, em porcentagem e em pontos percentuais, no período.

O preço do leite longa vida, embora tenha caído em relação a dezembro de 2008, oscilou bastante durante quase todo o ano de 2009 (ver Gráfico 2).

A diferença entre porcentagem e pontos percentuais deve-se ao seguinte: nem sempre o produto que tem o maior aumento percentual é o que mais influencia no aumento da cesta, uma vez que este produto pode ter uma importância pequena no custo da cesta. Por exemplo, a carne de primeira caiu 7,87%, porém, multiplicando esse aumento pela importância (peso) deste produto na cesta, constata-se que ela influenciou em - 0,58 pontos percentuais na queda do Índice. Já o macarrão teve redução bem maior (- 16,32%), mas impactou menos na queda da cesta no período (- 0,26 pontos percentuais).

**Tabela 3.** Maiores aumentos de preço, 2009

AS SETE MAIORES CONTRIBUIÇÕES AUMENTOS					
Produto	Variação (%)	Contribuição (pp)	Dez/08 (R\$)	Dez/09 (R\$)	Variação (R\$)
Açúcar	65,25	1,12	1,18	1,95	0,77
Refrigerante	8,64	0,58	2,43	2,64	0,21
Batata	39,02	0,50	1,23	1,71	0,48

Cebola	78,16	0,40	1,42	2,53	1,11
Pão francês	7,14	0,38	0,28	0,30	0,02
Molho tomate	16,75	0,30	1,97	2,30	0,33
Biscoito	11,41	0,29	1,49	1,66	0,17

**Tabela 4.** Maiores reduções de preço, 2009

<b>AS SETE MAIORES CONTRIBUIÇÕES REDUÇÕES</b>					
<b>Produto</b>	<b>Variação (%)</b>	<b>Contribuição (pp)</b>	<b>Dez/08 (R\$)</b>	<b>Dez/09 (R\$)</b>	<b>Variação (R\$)</b>
Carne de segunda	- 23,05	- 2,10	8,72	6,71	- 2,01
Feijão	- 42,09	- 1,36	4,87	2,82	- 2,05
Arroz	- 11,19	- 0,69	10,37	9,21	- 1,16
Carne de primeira	- 7,87	- 0,58	12,58	11,59	- 0,99
Macarrão	- 16,32	- 0,26	2,39	2,00	- 0,39
Sabão em pó	- 7,30	- 0,21	4,52	4,19	- 0,33
Leite longa vida	- 1,77	- 0,14	1,69	1,66	- 0,03

A Tabela 5 mostra as variações de preços divididas por categorias. A maior responsável pela queda do Índice foi a categoria Alimentos, com queda de R\$ 17,60. As categorias Higiene e Limpeza tiveram altas (cuja soma equivale a R\$ 3,06 de aumento), que compensaram um pouco a redução dos alimentos.

**Tabela 5.** Índice Fafibe, variações do preço por categorias de produtos - 2009

<b>Categoria</b>	<b>Preço dez-08</b>	<b>Preço dez-09</b>	<b>Variação %</b>	<b>Variação R\$</b>
Alimentos	338,69	321,09	- 5,20%	- 17,60
Higiene	41,88	44,17	5,47%	2,29
Limpeza	44,65	45,42	1,72%	0,77
<b>TOTAL</b>	<b>425,23</b>	<b>410,69</b>	<b>- 3,42%</b>	<b>- 14,54</b>

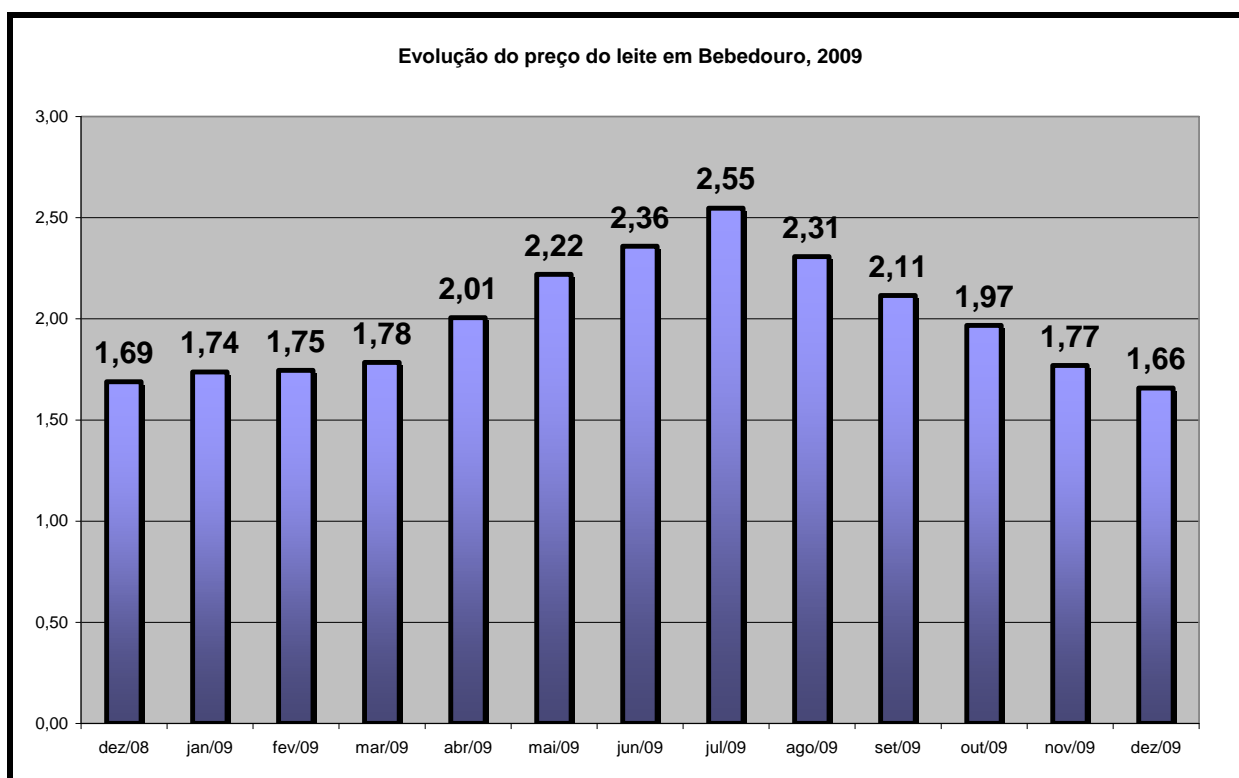
A Tabela 6 mostra as variações de preços divididas por classes de renda. As três classes tiveram reduções similares, sendo que a menor redução percentual ocorreu na de 5 a 10 salários mínimos.

**Tabela 6.** Variações do preço por classe de renda (dez/08 e dez/09)

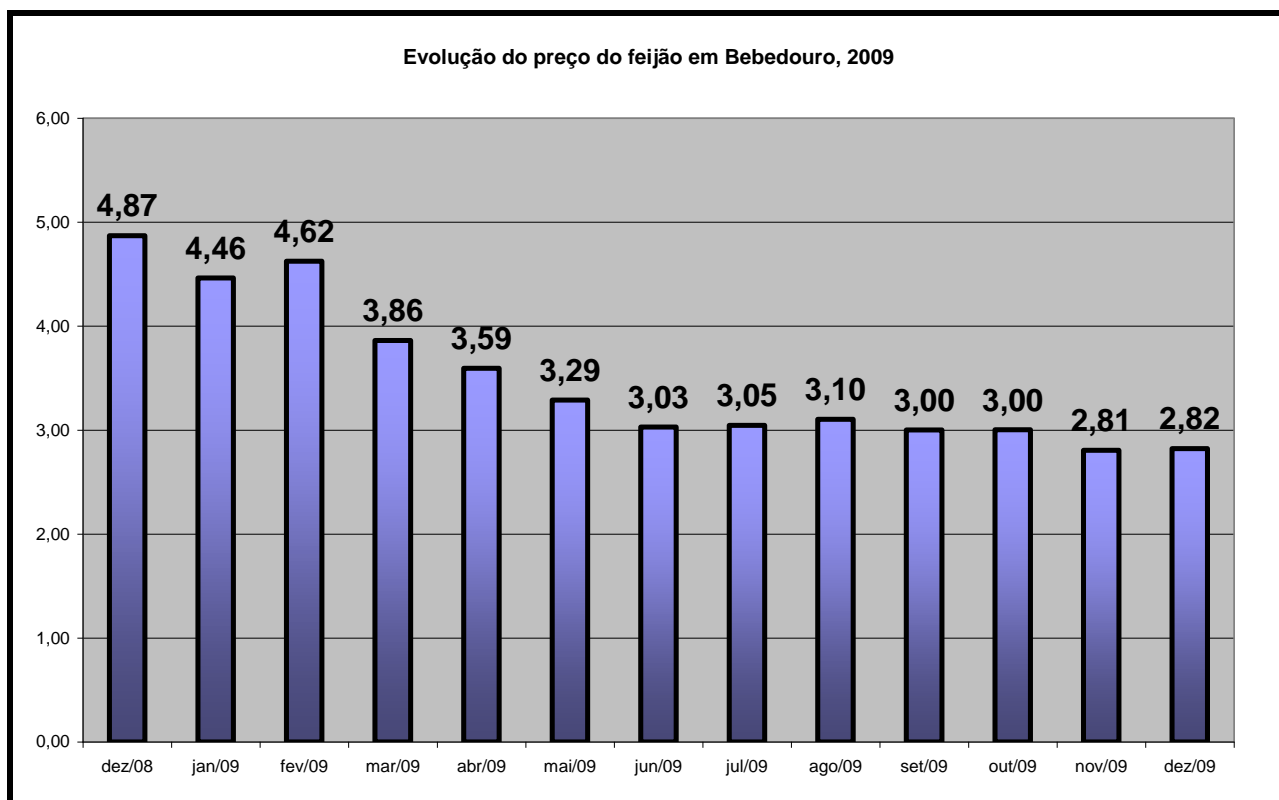
<b>Classes de renda (salários mínimos)</b>	<b>Preço dez-08</b>	<b>Preço dez-09</b>	<b>Variação %</b>	<b>Variação R\$</b>
--	---------------------	---------------------	-------------------	---------------------

Famílias 0 a 2 SM	280,38	269,83	- 3,76	- 10,55
Famílias + 2 a 5 SM	463,95	446,53	- 3,75	- 17,42
Famílias +5 a 10 SM	568,55	555,46	- 2,30	- 13,09
<b>Índice Geral (0 a 10 SM)</b>	<b>425,23</b>	<b>410,69</b>	<b>- 3,42%</b>	<b>- 14,54</b>

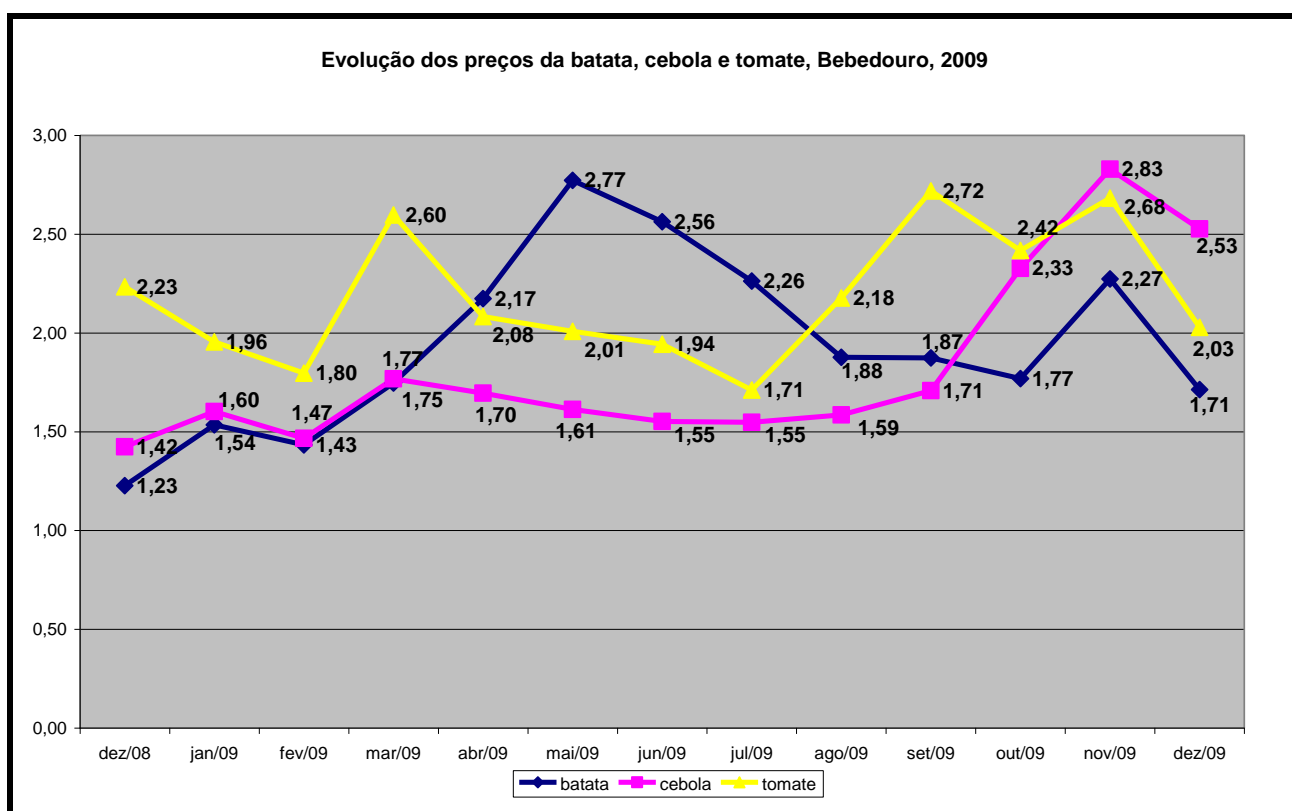
**Gráfico 2.** Evolução do preço do leite em Bebedouro, 2009



**Gráfico 3.** Evolução do preço do feijão em Bebedouro, 2009



**Gráfico 4.** Evolução dos preços da batata, cebola e tomate em Bebedouro, 2009



### O que é o Índice Fafibe

O Índice Fafibe do Custo da Cesta Básica de Bebedouro é um projeto de pesquisa e de extensão à comunidade, desenvolvido por docentes e alunos do curso de Ciências Contábeis das Faculdades

Integradas Fafibe. O Índice mede, mensalmente, a variação dos preços de 41 produtos que compõem uma cesta básica típica consumida pela população de Bebedouro. A cesta básica padrão considerada para o Índice representa o consumo médio de uma família de 4 pessoas, cuja renda mensal varia entre zero e 10 salários mínimos. Os produtos da cesta básica foram determinados a partir de uma Pesquisa de Orçamento Familiar (POF) que identificou os hábitos de consumo da população do Município.

Os produtos da cesta estão distribuídos em 3 categorias: 27 itens de alimentação (arroz, feijão, carne, óleo, leite, açúcar, etc.), 6 itens de higiene pessoal (creme dental, sabonete, papel higiênico, etc.) e 8 itens de limpeza (sabão, detergente, etc.).

Para identificar a variação dos preços dos produtos, sete supermercados são visitados quinzenalmente, e são coletados os preços de várias marcas de cada produto. O número total de coletas de preços necessárias para a elaboração do Índice é de 3.304 (118 marcas, coletadas duas vezes num mês e duas vezes no outro mês, em sete supermercados). Os supermercados visitados são: Iquegami, Sesé, Laranjão, Remar, Compre Bem, Savegnago e União.

<b>Faculdades Integradas Fafibe</b>	
<b>Contato</b>	<b>Índice Fafibe</b>
<p>Rua Prof. Orlando França de Carvalho, 325 CEP: 14701-070 Bebedouro-SP <b>Telefones:</b> (17) 3344-7100; (16) 9141-1557 <b>Site:</b> <a href="http://www.fafibe.br">www.fafibe.br</a> <b>E-Mail:</b> <a href="mailto:julio@asbyte.com.br">julio@asbyte.com.br</a></p>	<p><b>Responsável:</b> Prof. Mestre Julio Cesar Bellingieri <b>Apoio técnico:</b> Prof. Mestre Claudio de Souza Miranda (FEA-RP / USP) <b>Equipe de alunos:</b> Priscila Rodrigues Canevarolo, Denise Pereira Pinto, Gabriela Cristina Mendes, Wilston Eduardo Gomes Cozoro, Daiana Alvarenga Thomazelli, Rafaela Giampietro, Emily Aparecida Teixeira, Valquíria Aparecida Giocondo, Maristela Soares, Caroline Larocca Gallore, Marisa Guirau Inácio, Renata Satiko M. Maeda, Bruna Vanessa Castro.</p>