

Desordens comportamentais:

- Aumento de agressividade;
- Isolamento;
- Abuso de álcool e/ou drogas;
- Mudanças bruscas de humor;
- Incapacidade de relaxar;
- Irritabilidade;
- Perda de memória;
- Comportamento de alto risco (suicídio, jogos perigosos)



CUIDADOS

Se você é um cuidador e está sentindo alguns sintomas ou percebendo algum sinal de esgotamento, procure um médico e siga corretamente as orientações.



Rua Prof. Orlando França de Carvalho, 325
CEP: 14700-000
BEBEDOURO – SP
Fone (17) 3344-7100
Home-page: www.fafibe.br

CURSO DE FISIOTERAPIA

Estágio Supervisionado de Fisioterapia
em Saúde Pública



ACADÊMICOS

Amine M. Abdallah
Cássio E. F. F. Santos
Fernando H. Meglioratti

ORIENTAÇÃO

Profª. MSc. Elaine Leonezi Guimarães

Síndrome de Burnout (Síndrome do Cuidador)



SÍNDROME DE BURNOUT

Definição

É uma síndrome caracterizada pelo esgotamento físico, psíquico e emocional, em decorrência de trabalho estressante e excessivo.

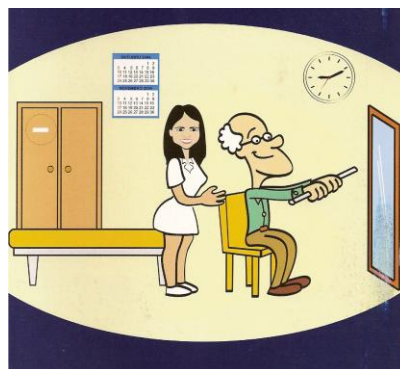
Sinais e Sintomas

Palpitações,
Fortes dores de cabeça,
Tonturas,
Oscilações de humor,
Distúrbios do sono,
Dificuldade de concentração,
Problemas digestivos,
Cansaço crônico,
Crises de asma,
Dores cervicais,
Insônias,
Hipertensão arterial,
Alterações menstruais,
Entre outros.



Quem pode ser acometido por esta Síndrome?

- * Médicos,
- * Enfermeiros,
- * Fisioterapeutas;
- * Professores;
- * Psicólogos;
- * Assistentes Sociais;
- * Policiais,
- * Bombeiros;
- * Familiares;
- * Cônjuge;
- * Amigos;



A síndrome é caracterizada por:

- * Fadiga emocional, física e mental;
- * Sentimento de impotência e inutilidade;
- * Falta de entusiasmo pelo trabalho e pela vida em geral;
- * Baixa autoestima.



Perspectiva Psicossocial

- O indivíduo sente que não pode se doar afetivamente;
- Esgotamento de sua energia e de seus recursos emocionais;
- Desenvolvimento de sentimentos e atitudes negativas pelas pessoas, objeto de seu trabalho;
- Tendência a avaliar-se negativamente com sentimentos de insatisfação pelo seu trabalho.

Fatores Determinantes

Combinação de variáveis:

- Físicas;
- Psicológicas;
- Sociais;
- Organizacionais.